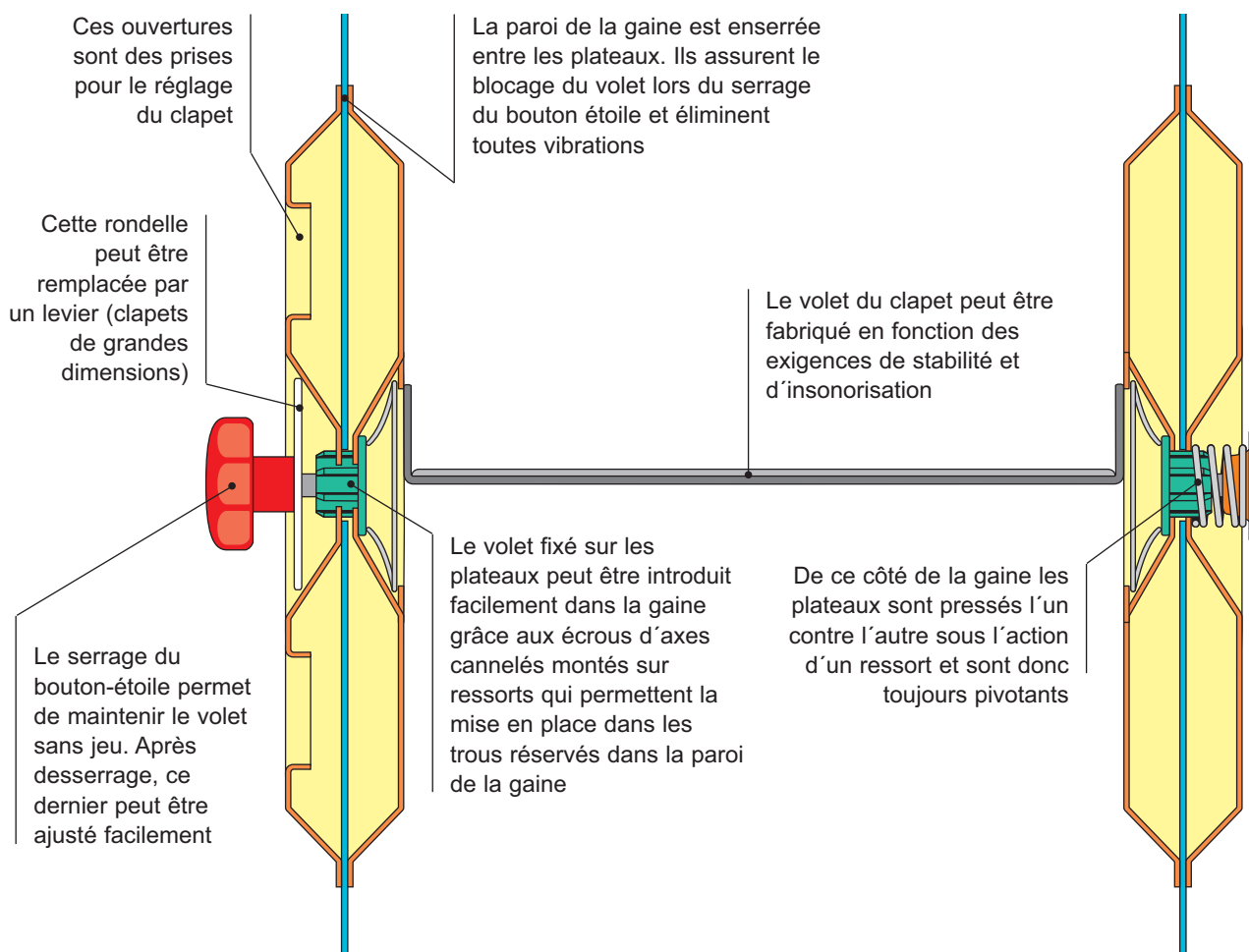
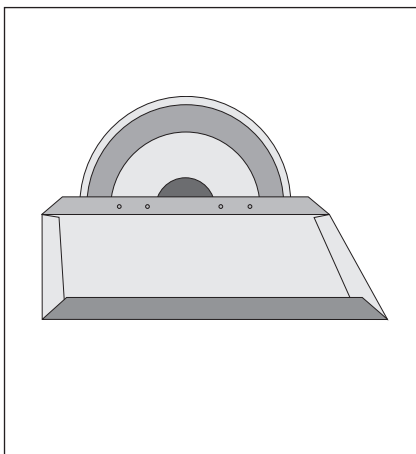




- **Fabrication facilitée des clapets de réglage grâce à un ensemble de pièces préfabriquées.**
- **Les parois de la gaine sont enserrées par deux plateaux symétriques et ainsi stabilisées.**
- **Montage rapide.**
- **Position de réglage ajustable en continu.**
- **Réglage aisé.**

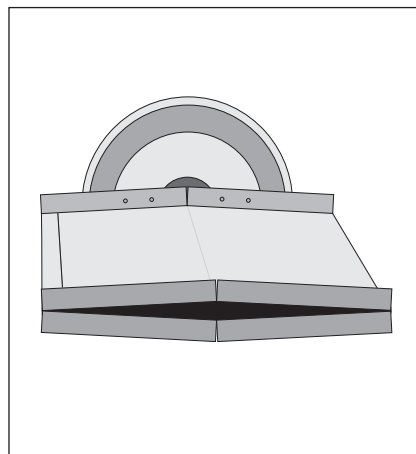


FABRICATION

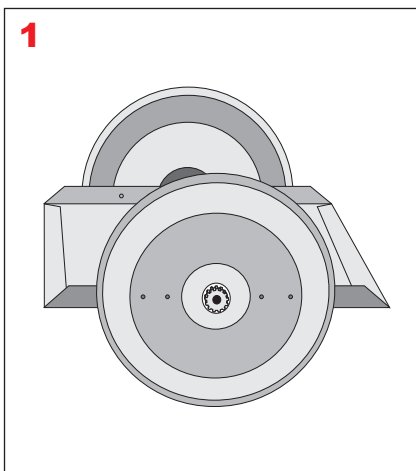


◀ Comme on le voit sur ces deux illustrations, deux différentes versions de clapets peuvent être réalisées, allant de la simple tôle au modèle à double parois.

Dans tous les cas, les bords latéraux de 20 à 25 mm et à angle droit, servent à renforcer le volet et permettent leur fixation sur les plateaux intérieurs.



MONTAGE

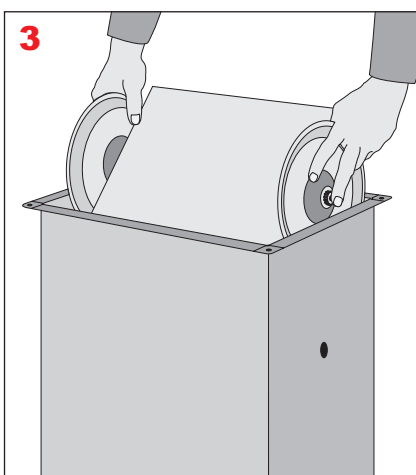
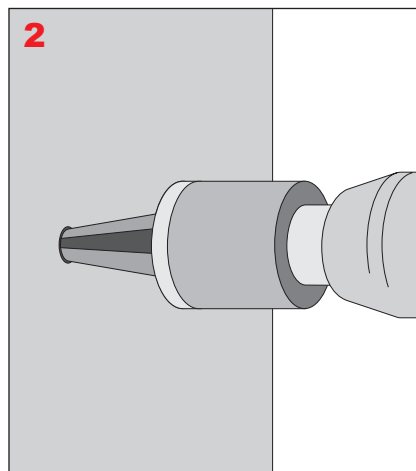


◀ **Soudage par points des plateaux:**

Les repères gravés sur les plateaux facilitent le centrage et le positionnement du volet pour sa fixation.

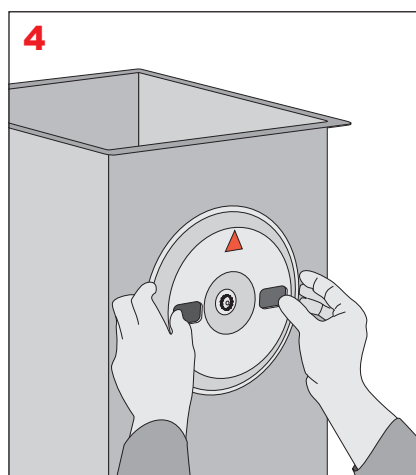
Le volet en tôle doit être bien dimensionné: ni trop large, ni trop étroit, sans cela des tensions déformant les parois du conduit pourraient se produire. Vérifier par conséquent la largeur totale avant la fixation du deuxième plateau.

Un forêt progressif est très utile pour le perçage des trous d'axe
KS 10 = 14 mm Ø, KS 25 = 20 mm Ø



◀ Afin de faciliter l'introduction du volet dans la gaine, les deux écrous d'axe doivent être rentrés. Les ressorts les comprimant contre les parois du conduit les feront ressortir à l'emplacement des trous d'axe.

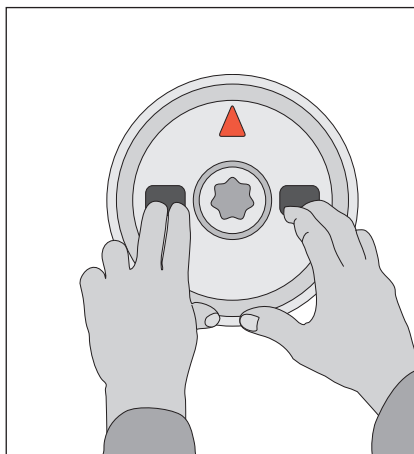
Lors de la mise en place du plateau extérieur de réglage, veiller à ce que la flèche indique bien la position du volet du clapet. Le plateau opposé situé de l'autre côté de la gaine peut être monté sans indication de position. Enfin, bloquez la vis sur le côté comportant un ressort.



RÉGLAGE

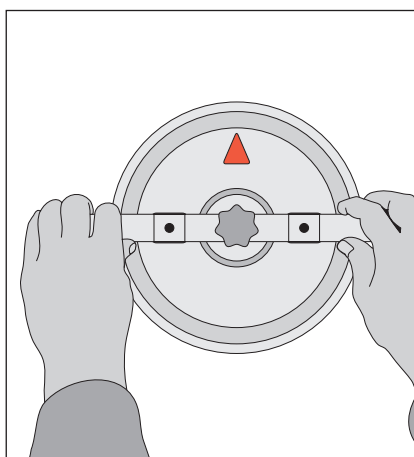
Pour le réglage du clapet, dévisser quelque peu le bouton-étoile situé du côté du plateau de réglage jusqu'à ce que ce dernier ne soit plus serré. Tourner le volet dans la position désirée (signalée par la flèche) et revisser le bouton-étoile.

Les plateaux sur le côté opposé sont pressés l'un contre l'autre sous l'action d'un ressort. La vis de ce côté doit par conséquent toujours rester serrée.



CLAPETS LÉGERS

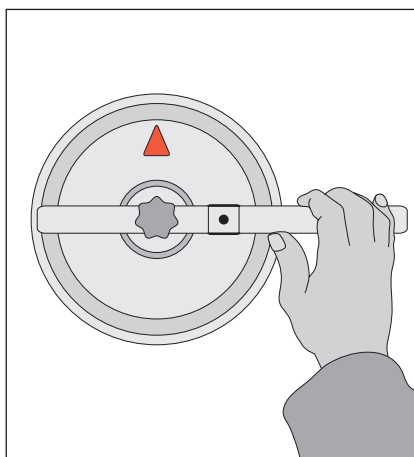
Peuvent être ajustés sans l'aide d'un levier. Saisir avec les doigts les évidements et positionner le clapet (ceci n'est possible qu'avec le clapet KS 25).



CLAPETS INTERMÉDIAIRES

Monter un levier central et procéder aux réglages du clapet en le saisissant avec les deux mains selon l'illustration ci-contre.

Lors de l'utilisation d'un servomoteur, le bouton étoile ne doit pas être bloqué, le volet devant pouvoir pivoter.



GRANDS CLAPETS

Monter le levier sur un seul côté. Le levier décentré qui en résulte facilite le réglage des grands volets.

Un servomoteur peut être accouplé à l'extrémité du levier.

MODES DE LIVRAISON

Réf.	Désignation
E02A-1001	Clapet de réglage KS 10 avec levier, acier galvanisé
E02A-1002	Clapet de réglage KS 25, acier galvanisé
E02A-1003	Levier HKS pour KS 25, acier galvanisé