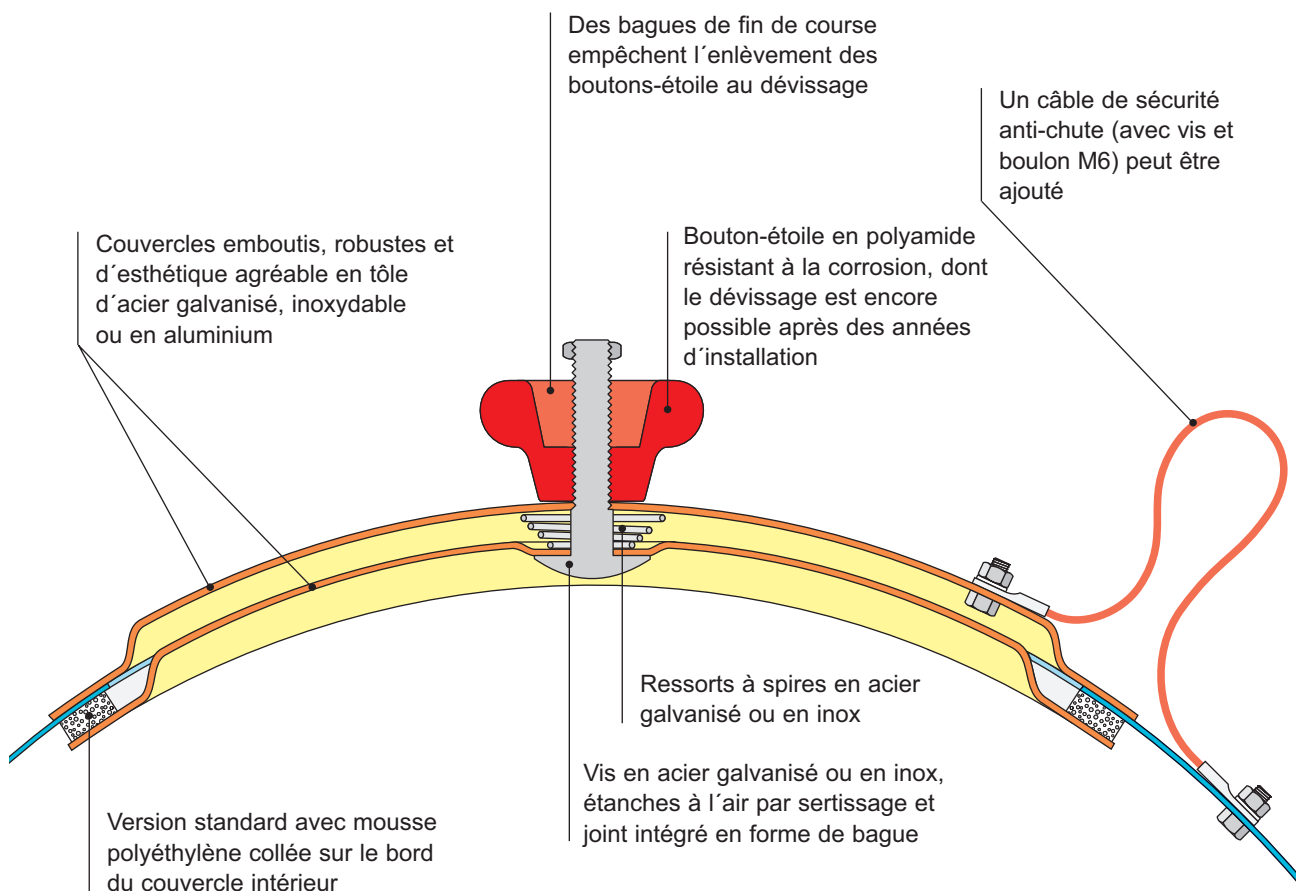


- **Trappes de visite bombées pour gaines circulaires et ovales.**
- **Montage simple et rapide.**
- **La paroi mince et plus ou moins ondulée du conduit est serrée entre deux couvercles robustes.**
- **Deux boutons-étoile permettent un maniement sûr de la trappe lors de l'installation et du démontage.**
- **Livrables en plusieurs dimensions et versions.**

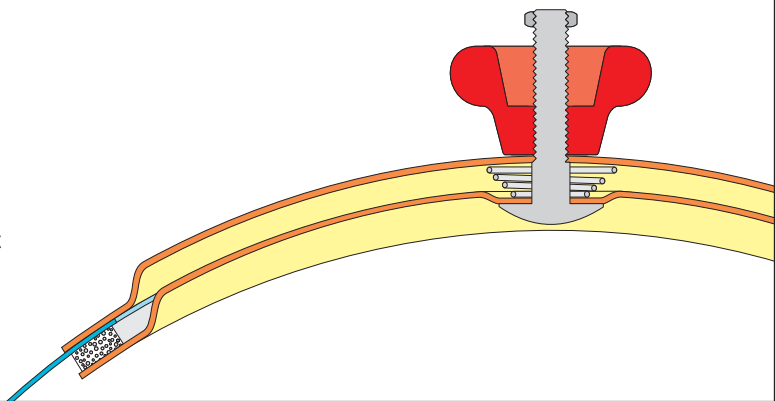


VARIANTES

Version standard:

**Trappe de visite RRD
avec joint en mousse polyéthylène
et boutons-étoile en polyamide**

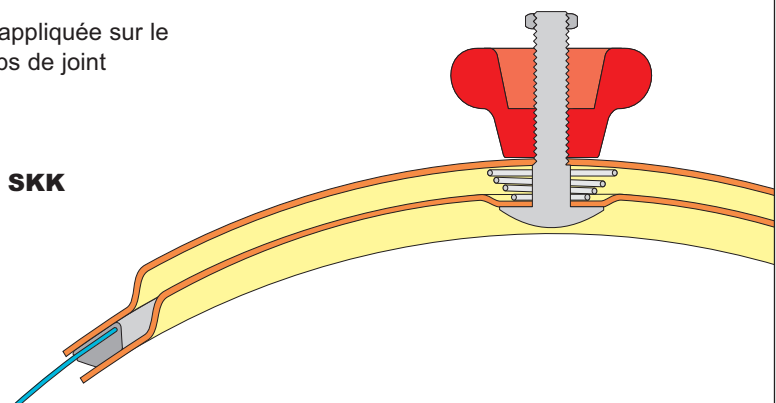
Pour des températures de fonctionnement allant de -70°C à +70°C. Résiste aux huiles et matières grasses.



Version avec une protection des bords (SKK) appliquée sur le pourtour de l'ouverture qui sert en même temps de joint d'étanchéité.

**Trappe de visite RRD avec SKK
avec joint en caoutchouc autocollant SKK
et boutons-étoile en polyamide**

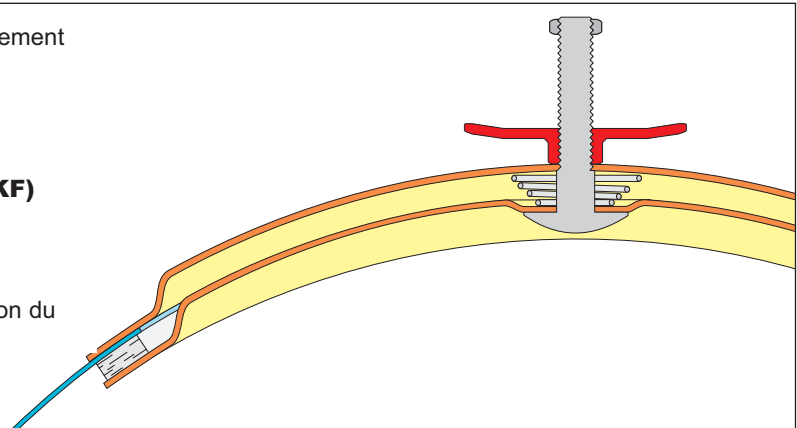
Pour des températures de fonctionnement allant de -70°C à +100°C.



Version pour des températures de fonctionnement supérieures à +70°C.

**Trappes de visite RRD HT (Haute
Température)
avec joint en fibres de céramique (KF)
et boutons-étoile en acier**

Pour des températures de fonctionnement jusqu'à +400°C, c'est-à-dire le point de fusion du revêtement en zinc.

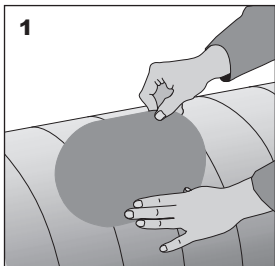


Toutes les variantes ci-dessus sont livrables en acier galvanisé, en acier inoxydable ou en aluminium.

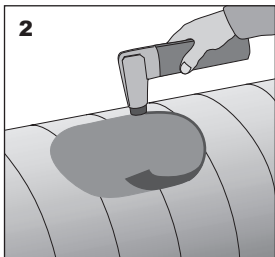
- Pour plus d'informations sur les joints de protection des bords SKK veuillez consulter le document „Information Complémentaire no. 4“.
- Plus d'informations sur les différents joints utilisés se trouvent dans les „Informations Complémentaires no. 9 (PE) et no. 12 (KF)“.
- Plus d'informations sur l'étanchéité à l'eau se trouvent dans le document „Information Complémentaire no. 24“.
- Plus d'informations sur les boutons-étoile se trouvent dans le document „Information Complémentaire no. 8“.
- Résultat des essais coupe-feu se trouvent dans le document „Information Complémentaire no. 29“.



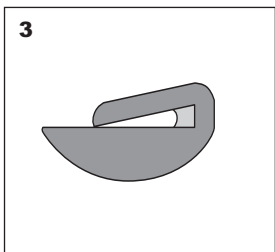
INSTRUCTIONS



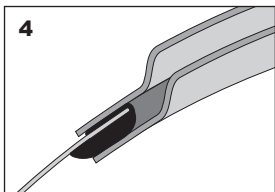
Appliquez le gabarit autocollant sur la paroi de la gaine.



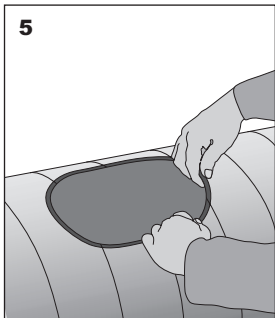
Découpez l'ouverture en suivant le pourtour du gabarit.



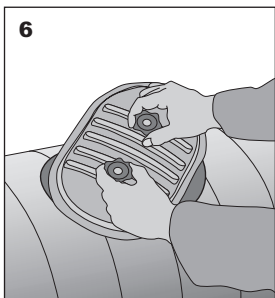
Uniquement pour les trappes de visite RRD avec protection des bords SKK: Le joint de protection des bords possède une bande autocollante, et peut être employé pour des épaisseurs de tôles jusqu'à 2mm.



Uniquement pour les trappes de visite RRD avec protection des bords SKK: La partie bombée du profilé SKK doit se trouver à l'intérieur de la gaine.



Uniquement pour les trappes de visite RRD avec protection des bords SKK: Posez le joint de protection des bords de façon à amener le fond du joint en butée sur la tôle de la gaine. Effectuez la jonction des deux extrémités sur une partie droite, les bords se touchant mais sans se chevaucher.



Pour la mise en place de la trappe, dévissez les boutons-étoile jusqu'aux butées. Introduire la trappe de façon à intercaler la tôle de la gaine entre les deux couvercles, et par un mouvement tournant la ramener légèrement en l'ajustant dans l'ouverture. Serrez les deux boutons-étoile jusqu'à ce que le joint soit suffisamment comprimé.



Informations sur la capacité de serrage des boutons-étoile, voir le document „Information Complémentaire no. 20“.

DIAMETRE DES GAINES:

Les trappes de visite sont embouties avec des galbes qui correspondent au Ø des gaines spiralées agrafées selon les normes DIN 24 145.

En version spéciale, toutes les trappes pour gaines circulaires peuvent être livrées pour des diamètres autres que ceux du tableau.



Les dimensions des gabarits sont disponibles dans le document „Information Complémentaire no. 26“.

ÉTANCHEITÉ A L'AIR:

En utilisation normale, les trappes sont étanches à l'air jusqu'à une pression ou dépression d'env. 5000 Pa (500mm CE).

MODES DE LIVRAISON

(Trappes de visite RRD pour gaines de Ø supérieurs sur demande)

Trappes de visite RRD (Version standard)									
Référence	Désignation	pour Ø de gaine			Référence	Désignation	pour Ø de gaine		
		min.	Standard	max.			min.	Standard	max.
Ouverture 180 x 80 mm					Ouverture 400 x 300 mm				
D03A-1001	RRD 18- 7 galv	68	71	75	D03A-1020	RRD 43-40 galv	370	400	420
D03A-1002	RRD 18- 8 galv	76	80	85	D03A-1021	RRD 43-45 galv	421	450	470
D03A-1003	RRD 18- 9 galv	86	90	95	D03A-1022	RRD 43-50 galv	471	500	530
D03A-1004	RRD 18-10 galv	96	100	105	D03A-1023	RRD 43-56 galv	531	560	600
D03A-1005	RRD 18-11 galv	106	112	120	D03A-1024	RRD 43-63 galv	601	630	670
D03A-1006	RRD 18-12 galv	121	125	130	D03A-1025	RRD 43-71 galv	671	710	750
D03A-1007	RRD 18-14 galv	131	140	150	D03A-1026	RRD 43-80 galv	751	800	850
D03A-1008	RRD 18-16 galv	151	160	170	D03A-1027	RRD 43-90 galv	851	900	950
D03B-1001	RRD 18- 7 inox	68	71	75	D03B-1020	RRD 43-40 inox	370	400	420
D03B-1002	RRD 18- 8 inox	76	80	85	D03B-1021	RRD 43-45 inox	421	450	470
D03B-1003	RRD 18- 9 inox	86	90	95	D03B-1022	RRD 43-50 inox	471	500	530
D03B-1004	RRD 18-10 inox	96	100	105	D03B-1023	RRD 43-56 inox	531	560	600
D03B-1005	RRD 18-11 inox	106	112	120	D03B-1024	RRD 43-63 inox	601	630	670
D03B-1006	RRD 18-12 inox	121	125	130	D03B-1025	RRD 43-71 inox	671	710	750
D03B-1007	RRD 18-14 inox	131	140	150	D03B-1026	RRD 43-80 inox	751	800	850
D03B-1008	RRD 18-16 inox	151	160	170	D03B-1027	RRD 43-90 inox	851	900	950
D03C-1001	RRD 18- 7 Alu	68	71	75	D03C-1020	RRD 43-40 Alu	370	400	420
D03C-1002	RRD 18- 8 Alu	76	80	85	D03C-1021	RRD 43-45 Alu	421	450	470
D03C-1003	RRD 18- 9 Alu	86	90	95	D03C-1022	RRD 43-50 Alu	471	500	530
D03C-1004	RRD 18-10 Alu	96	100	105	D03C-1023	RRD 43-56 Alu	531	560	600
D03C-1005	RRD 18-11 Alu	106	112	120	D03C-1024	RRD 43-63 Alu	601	630	670
D03C-1006	RRD 18-12 Alu	121	125	130	D03C-1025	RRD 43-71 Alu	671	710	750
D03C-1007	RRD 18-14 Alu	131	140	150	D03C-1026	RRD 43-80 Alu	751	800	850
D03C-1008	RRD 18-16 Alu	151	160	170	D03C-1027	RRD 43-90 Alu	851	900	950
Ouverture 200 x 100 mm					Ouverture 500 x 400 mm				
D03A-1009	RRD 21-14+15 galv	130	140/150	155	D03A-1028	RRD 54- 56 galv	520	560	600
D03A-1010	RRD 21-16+18 galv	156	160/180	190	D03A-1029	RRD 54- 63 galv	601	630	670
D03A-1011	RRD 21-20+22 galv	191	200/224	240	D03A-1030	RRD 54- 71 galv	671	710	750
D03A-1012	RRD 21-25+28 galv	241	250/280	300	D03A-1031	RRD 54- 80 galv	751	800	850
D03A-1013	RRD 21-31+35 galv	301	315/355	360	D03A-1032	RRD 54- 90 galv	851	900	950
D03B-1009	RRD 21-14+15 inox	130	140/150	155	D03A-1033	RRD 54-100 galv	951	1000	1060
D03B-1010	RRD 21-16+18 inox	156	160/180	190	D03A-1034	RRD 54-112 galv	1061	1120	1180
D03B-1011	RRD 21-20+22 inox	191	200/224	240	D03A-1035	RRD 54-125 galv	1181	1250	1320
D03B-1012	RRD 21-25+28 inox	241	250/280	300	D03A-1036	RRD 54-140 galv	1321	1400	1500
D03B-1013	RRD 21-31+35 inox	301	315/355	360	D03A-1037	RRD 54-160 galv	1501	1600	1800
D03C-1009	RRD 21-14+15 Alu	130	140/150	155	D03B-1028	RRD 54- 56 inox	520	560	600
D03C-1010	RRD 21-16+18 Alu	156	160/180	190	D03B-1029	RRD 54- 63 inox	601	630	670
D03C-1011	RRD 21-20+22 Alu	191	200/224	240	D03B-1030	RRD 54- 71 inox	671	710	750
D03C-1012	RRD 21-25+28 Alu	241	250/280	300	D03B-1031	RRD 54- 80 inox	751	800	850
D03C-1013	RRD 21-31+35 Alu	301	315/355	360	D03B-1032	RRD 54- 90 inox	851	900	950
Ouverture 300 x 200 mm					D03B-1033 RRD 54-100 inox 951 1000 1060				
D03A-1014	RRD 32-28 galv	260	280	300	D03B-1034	RRD 54-112 inox	1061	1120	1180
D03A-1015	RRD 32-31 galv	301	315	340	D03B-1035	RRD 54-125 inox	1181	1250	1320
D03A-1016	RRD 32-35 galv	341	355	380	D03B-1036	RRD 54-140 inox	1321	1400	1500
D03A-1017	RRD 32-40 galv	381	400	420	D03B-1037	RRD 54-160 inox	1501	1600	1800
D03A-1018	RRD 32-45 galv	421	450	470	D03C-1028	RRD 54- 56 Alu	520	560	600
D03A-1019	RRD 32-50 galv	471	500	530	D03C-1029	RRD 54- 63 Alu	601	630	670
D03B-1014	RRD 32-28 inox	260	280	300	D03C-1030	RRD 54- 71 Alu	671	710	750
D03B-1015	RRD 32-31 inox	301	315	340	D03C-1031	RRD 54- 80 Alu	751	800	850
D03B-1016	RRD 32-35 inox	341	355	380	D03C-1032	RRD 54- 90 Alu	851	900	950
D03B-1017	RRD 32-40 inox	381	400	420	D03C-1033	RRD 54-100 Alu	951	1000	1060
D03B-1018	RRD 32-45 inox	421	450	470	D03C-1034	RRD 54-112 Alu	1061	1120	1180
D03B-1019	RRD 32-50 inox	471	500	530	D03C-1035	RRD 54-125 Alu	1181	1250	1320
D03C-1014	RRD 32-28 Alu	260	280	300	D03C-1036	RRD 54-140 Alu	1321	1400	1500
D03C-1015	RRD 32-31 Alu	301	315	340	D03C-1037	RRD 54-160 Alu	1501	1600	1800
D03C-1016	RRD 32-35 Alu	341	355	380					
D03C-1017	RRD 32-40 Alu	381	400	420	IMPORTANT: Les boulons, écrous, et ressorts des versions RRD en aluminium sont en acier inoxydable V2A (AISI 304).				
D03C-1018	RRD 32-45 Alu	421	450	470					
D03C-1019	RRD 32-50 Alu	471	500	530					

MODES DE LIVRAISON

(Trappes de visite RRD pour gaines de Ø supérieurs sur demande)

Trappes de visite RRD avec SKK (Protection des bords autocollante)									
Référence	Désignation	pour Ø de gaines			Référence	Désignation	pour Ø de gaines		
		min.	Standard	max.			min.	Standard	max.
Ouverture 180 x 80 mm					Ouverture 400 x 300 mm				
D03A-2001	RRD 18- 7 galv + SKK	68	71	75	D03A-2020	RRD 43-40 galv + SKK	370	400	420
D03A-2002	RRD 18- 8 galv + SKK	76	80	85	D03A-2021	RRD 43-45 galv + SKK	421	450	470
D03A-2003	RRD 18- 9 galv + SKK	86	90	95	D03A-2022	RRD 43-50 galv + SKK	471	500	530
D03A-2004	RRD 18-10 galv + SKK	96	100	105	D03A-2023	RRD 43-56 galv + SKK	531	560	600
D03A-2005	RRD 18-11 galv + SKK	106	112	120	D03A-2024	RRD 43-63 galv + SKK	601	630	670
D03A-2006	RRD 18-12 galv + SKK	121	125	130	D03A-2025	RRD 43-71 galv + SKK	671	710	750
D03A-2007	RRD 18-14 galv + SKK	131	140	150	D03A-2026	RRD 43-80 galv + SKK	751	800	850
D03A-2008	RRD 18-16 galv + SKK	151	160	170	D03A-2027	RRD 43-90 galv + SKK	851	900	950
D03B-2001	RRD 18- 7 inox + SKK	68	71	75	D03B-2020	RRD 43-40 inox + SKK	370	400	420
D03B-2002	RRD 18- 8 inox + SKK	76	80	85	D03B-2021	RRD 43-45 inox + SKK	421	450	470
D03B-2003	RRD 18- 9 inox + SKK	86	90	95	D03B-2022	RRD 43-50 inox + SKK	471	500	530
D03B-2004	RRD 18-10 inox + SKK	96	100	105	D03B-2023	RRD 43-56 inox + SKK	531	560	600
D03B-2005	RRD 18-11 inox + SKK	106	112	120	D03B-2024	RRD 43-63 inox + SKK	601	630	670
D03B-2006	RRD 18-12 inox + SKK	121	125	130	D03B-2025	RRD 43-71 inox + SKK	671	710	750
D03B-2007	RRD 18-14 inox + SKK	131	140	150	D03B-2026	RRD 43-80 inox + SKK	751	800	850
D03B-2008	RRD 18-16 inox + SKK	151	160	170	D03B-2027	RRD 43-90 inox + SKK	851	900	950
D03C-2001	RRD 18- 7 Alu + SKK	68	71	75	D03C-2020	RRD 43-40 Alu + SKK	370	400	420
D03C-2002	RRD 18- 8 Alu + SKK	76	80	85	D03C-2021	RRD 43-45 Alu + SKK	421	450	470
D03C-2003	RRD 18- 9 Alu + SKK	86	90	95	D03C-2022	RRD 43-50 Alu + SKK	471	500	530
D03C-2004	RRD 18-10 Alu + SKK	96	100	105	D03C-2023	RRD 43-56 Alu + SKK	531	560	600
D03C-2005	RRD 18-11 Alu + SKK	106	112	120	D03C-2024	RRD 43-63 Alu + SKK	601	630	670
D03C-2006	RRD 18-12 Alu + SKK	121	125	130	D03C-2025	RRD 43-71 Alu + SKK	671	710	750
D03C-2007	RRD 18-14 Alu + SKK	131	140	150	D03C-2026	RRD 43-80 Alu + SKK	751	800	850
D03C-2008	RRD 18-16 Alu + SKK	151	160	170	D03C-2027	RRD 43-90 Alu + SKK	851	900	950
Ouverture 200 x 100 mm					Ouverture 500 x 400 mm				
D03A-2009	RRD 21-14+15 galv + SKK	130	140/150	155	D03A-2028	RRD 54- 56 galv + SKK	520	560	600
D03A-2010	RRD 21-16+18 galv + SKK	156	160/180	190	D03A-2029	RRD 54- 63 galv + SKK	601	630	670
D03A-2011	RRD 21-20+22 galv + SKK	191	200/224	240	D03A-2030	RRD 54- 71 galv + SKK	671	710	750
D03A-2012	RRD 21-25+28 galv + SKK	241	250/280	300	D03A-2031	RRD 54- 80 galv + SKK	751	800	850
D03A-2013	RRD 21-31+35 galv + SKK	301	315/355	360	D03A-2032	RRD 54- 90 galv + SKK	851	900	950
D03B-2009	RRD 21-14+15 inox + SKK	130	140/150	155	D03A-2033	RRD 54-100 galv + SKK	951	1000	1060
D03B-2010	RRD 21-16+18 inox + SKK	156	160/180	190	D03A-2034	RRD 54-112 galv + SKK	1061	1120	1180
D03B-2011	RRD 21-20+22 inox + SKK	191	200/224	240	D03A-2035	RRD 54-125 galv + SKK	1181	1250	1320
D03B-2012	RRD 21-25+28 inox + SKK	241	250/280	300	D03A-2036	RRD 54-140 galv + SKK	1321	1400	1500
D03B-2013	RRD 21-31+35 inox + SKK	301	315/355	360	D03A-2037	RRD 54-160 galv + SKK	1501	1600	1800
D03C-2009	RRD 21-14+15 Alu + SKK	130	140/150	155	D03B-2028	RRD 54- 56 inox + SKK	520	560	600
D03C-2010	RRD 21-16+18 Alu + SKK	156	160/180	190	D03B-2029	RRD 54- 63 inox + SKK	601	630	670
D03C-2011	RRD 21-20+22 Alu + SKK	191	200/224	240	D03B-2030	RRD 54- 71 inox + SKK	671	710	750
D03C-2012	RRD 21-25+28 Alu + SKK	241	250/280	300	D03B-2031	RRD 54- 80 inox + SKK	751	800	850
D03C-2013	RRD 21-31+35 Alu + SKK	301	315/355	360	D03B-2032	RRD 54- 90 inox + SKK	851	900	950
Ouverture 300 x 200 mm					Ouverture 500 x 400 mm				
D03A-2014	RRD 32-28 galv + SKK	260	280	300	D03B-2033	RRD 54-100 inox + SKK	951	1000	1060
D03A-2015	RRD 32-31 galv + SKK	301	315	340	D03B-2034	RRD 54-112 inox + SKK	1061	1120	1180
D03A-2016	RRD 32-35 galv + SKK	341	355	380	D03B-2035	RRD 54-125 inox + SKK	1181	1250	1320
D03A-2017	RRD 32-40 galv + SKK	381	400	420	D03B-2036	RRD 54-140 inox + SKK	1321	1400	1500
D03A-2018	RRD 32-45 galv + SKK	421	450	470	D03B-2037	RRD 54-160 inox + SKK	1501	1600	1800
D03A-2019	RRD 32-50 galv + SKK	471	500	530	D03C-2028	RRD 54- 56 Alu + SKK	520	560	600
D03B-2014	RRD 32-28 inox + SKK	260	280	300	D03C-2029	RRD 54- 63 Alu + SKK	601	630	670
D03B-2015	RRD 32-31 inox + SKK	301	315	340	D03C-2030	RRD 54- 71 Alu + SKK	671	710	750
D03B-2016	RRD 32-35 inox + SKK	341	355	380	D03C-2031	RRD 54- 80 Alu + SKK	751	800	850
D03B-2017	RRD 32-40 inox + SKK	381	400	420	D03C-2032	RRD 54- 90 Alu + SKK	851	900	950
D03B-2018	RRD 32-45 inox + SKK	421	450	470	D03C-2033	RRD 54-100 Alu + SKK	951	1000	1060
D03B-2019	RRD 32-50 inox + SKK	471	500	530	D03C-2034	RRD 54-112 Alu + SKK	1061	1120	1180
D03C-2014	RRD 32-28 Alu + SKK	260	280	300	D03C-2035	RRD 54-125 Alu + SKK	1181	1250	1320
D03C-2015	RRD 32-31 Alu + SKK	301	315	340	D03C-2036	RRD 54-140 Alu + SKK	1321	1400	1500
D03C-2016	RRD 32-35 Alu + SKK	341	355	380	D03C-2037	RRD 54-160 Alu + SKK	1501	1600	1800
D03C-2017	RRD 32-40 Alu + SKK	381	400	420					
D03C-2018	RRD 32-45 Alu + SKK	421	450	470					
D03C-2019	RRD 32-50 Alu + SKK	471	500	530					

IMPORTANT: Les boulons, écrous, et ressorts des versions RRD en aluminium sont en acier inoxydable inox (AISI 304)

MODES DE LIVRAISON

(Trappes de visite RRD pour gaines de Ø supérieurs sur demande)

Trappes de visite RRD HT (Haute Température)									
(Avec joint en fibres de céramique et boutons-étoile en acier pour températures de fonctionnement jusqu'à +400°C)									
Référence	Désignation	pour Ø de gaine			Référence	Désignation	pour Ø de gaine		
		min.	Standard	max.			min.	Standard	max.
Ouverture 180 x 80 mm					Ouverture 400 x 300 mm				
D03A-3001	RRD 18- 7 galv HT	68	71	75	D03A-3020	RRD 43-40 galv HT	370	400	420
D03A-3002	RRD 18- 8 galv HT	76	80	85	D03A-3021	RRD 43-45 galv HT	421	450	470
D03A-3003	RRD 18- 9 galv HT	86	90	95	D03A-3022	RRD 43-50 galv HT	471	500	530
D03A-3004	RRD 18-10 galv HT	96	100	105	D03A-3023	RRD 43-56 galv HT	531	560	600
D03A-3005	RRD 18-11 galv HT	106	112	120	D03A-3024	RRD 43-63 galv HT	601	630	670
D03A-3006	RRD 18-12 galv HT	121	125	130	D03A-3025	RRD 43-71 galv HT	671	710	750
D03A-3007	RRD 18-14 galv HT	131	140	150	D03A-3026	RRD 43-80 galv HT	751	800	850
D03A-3008	RRD 18-16 galv HT	151	160	170	D03A-3027	RRD 43-90 galv HT	851	900	950
D03B-3001	RRD 18- 7 inox HT	68	71	75	D03B-3020	RRD 43-40 inox HT	370	400	420
D03B-3002	RRD 18- 8 inox HT	76	80	85	D03B-3021	RRD 43-45 inox HT	421	450	470
D03B-3003	RRD 18- 9 inox HT	86	90	95	D03B-3022	RRD 43-50 inox HT	471	500	530
D03B-3004	RRD 18-10 inox HT	96	100	105	D03B-3023	RRD 43-56 inox HT	531	560	600
D03B-3005	RRD 18-11 inox HT	106	112	120	D03B-3024	RRD 43-63 inox HT	601	630	670
D03B-3006	RRD 18-12 inox HT	121	125	130	D03B-3025	RRD 43-71 inox HT	671	710	750
D03B-3007	RRD 18-14 inox HT	131	140	150	D03B-3026	RRD 43-80 inox HT	751	800	850
D03B-3008	RRD 18-16 inox HT	151	160	170	D03B-3027	RRD 43-90 inox HT	851	900	950
D03C-3001	RRD 18- 7 Alu HT	68	71	75	D03C-3020	RRD 43-40 Alu HT	370	400	420
D03C-3002	RRD 18- 8 Alu HT	76	80	85	D03C-3021	RRD 43-45 Alu HT	421	450	470
D03C-3003	RRD 18- 9 Alu HT	86	90	95	D03C-3022	RRD 43-50 Alu HT	471	500	530
D03C-3004	RRD 18-10 Alu HT	96	100	105	D03C-3023	RRD 43-56 Alu HT	531	560	600
D03C-3005	RRD 18-11 Alu HT	106	112	120	D03C-3024	RRD 43-63 Alu HT	601	630	670
D03C-3006	RRD 18-12 Alu HT	121	125	130	D03C-3025	RRD 43-71 Alu HT	671	710	750
D03C-3007	RRD 18-14 Alu HT	131	140	150	D03C-3026	RRD 43-80 Alu HT	751	800	850
D03C-3008	RRD 18-16 Alu HT	151	160	170	D03C-3027	RRD 43-90 Alu HT	851	900	950
Ouverture 200 x 100 mm					Ouverture 500 x 400 mm				
D03A-3009	RRD 21-14+15 galv HT	130	140/150	155	D03A-3028	RRD 54- 56 galv HT	520	560	600
D03A-3010	RRD 21-16+18 galv HT	156	160/180	190	D03A-3029	RRD 54- 63 galv HT	601	630	670
D03A-3011	RRD 21-20+22 galv HT	191	200/224	240	D03A-3030	RRD 54- 71 galv HT	671	710	750
D03A-3012	RRD 21-25+28 galv HT	241	250/280	300	D03A-3031	RRD 54- 80 galv HT	751	800	850
D03A-3013	RRD 21-31+35 galv HT	301	315/355	360	D03A-3032	RRD 54- 90 galv HT	851	900	950
D03B-3009	RRD 21-14+15 inox HT	130	140/150	155	D03A-3033	RRD 54-100 galv HT	951	1000	1060
D03B-3010	RRD 21-16+18 inox HT	156	160/180	190	D03A-3034	RRD 54-112 galv HT	1061	1120	1180
D03B-3011	RRD 21-20+22 inox HT	191	200/224	240	D03A-3035	RRD 54-125 galv HT	1181	1250	1320
D03B-3012	RRD 21-25+28 inox HT	241	250/280	300	D03A-3036	RRD 54-140 galv HT	1321	1400	1500
D03B-3013	RRD 21-31+35 inox HT	301	315/355	360	D03A-3037	RRD 54-160 galv HT	1501	1600	1800
D03C-3009	RRD 21-14+15 Alu HT	130	140/150	155	D03B-3028	RRD 54- 56 inox HT	520	560	600
D03C-3010	RRD 21-16+18 Alu HT	156	160/180	190	D03B-3029	RRD 54- 63 inox HT	601	630	670
D03C-3011	RRD 21-20+22 Alu HT	191	200/224	240	D03B-3030	RRD 54- 71 inox HT	671	710	750
D03C-3012	RRD 21-25+28 Alu HT	241	250/280	300	D03B-3031	RRD 54- 80 inox HT	751	800	850
D03C-3013	RRD 21-31+35 Alu HT	301	315/355	360	D03B-3032	RRD 54- 90 inox HT	851	900	950
Ouverture 300 x 200 mm					Ouverture 500 x 400 mm				
D03A-3014	RRD 32-28 galv HT	260	280	300	D03B-3033	RRD 54-100 inox HT	951	1000	1060
D03A-3015	RRD 32-31 galv HT	301	315	340	D03B-3034	RRD 54-112 inox HT	1061	1120	1180
D03A-3016	RRD 32-35 galv HT	341	355	380	D03B-3035	RRD 54-125 inox HT	1181	1250	1320
D03A-3017	RRD 32-40 galv HT	381	400	420	D03B-3036	RRD 54-140 inox HT	1321	1400	1500
D03A-3018	RRD 32-45 galv HT	421	450	470	D03B-3037	RRD 54-160 inox HT	1501	1600	1800
D03A-3019	RRD 32-50 galv HT	471	500	530	D03C-3028	RRD 54- 56 Alu HT	520	560	600
D03B-3014	RRD 32-28 inox HT	260	280	300	D03C-3029	RRD 54- 63 Alu HT	601	630	670
D03B-3015	RRD 32-31 inox HT	301	315	340	D03C-3030	RRD 54- 71 Alu HT	671	710	750
D03B-3016	RRD 32-35 inox HT	341	355	380	D03C-3031	RRD 54- 80 Alu HT	751	800	850
D03B-3017	RRD 32-40 inox HT	381	400	420	D03C-3032	RRD 54- 90 Alu HT	851	900	950
D03B-3018	RRD 32-45 inox HT	421	450	470	D03C-3033	RRD 54-100 Alu HT	951	1000	1060
D03B-3019	RRD 32-50 inox HT	471	500	530	D03C-3034	RRD 54-112 Alu HT	1061	1120	1180
D03C-3014	RRD 32-28 Alu HT	260	280	300	D03C-3035	RRD 54-125 Alu HT	1181	1250	1320
D03C-3015	RRD 32-31 Alu HT	301	315	340	D03C-3036	RRD 54-140 Alu HT	1321	1400	1500
D03C-3016	RRD 32-35 Alu HT	341	355	380	D03C-3037	RRD 54-160 Alu HT	1501	1600	1800
D03C-3017	RRD 32-40 Alu HT	381	400	420					
D03C-3018	RRD 32-45 Alu HT	421	450	470					
D03C-3019	RRD 32-50 Alu HT	471	500	530					
					IMPORTANT: Les boulons, écrous, et ressorts des versions RRD en aluminium sont en acier inoxydable V2A (AISI 304)				